



**Equiassiste**®



Empresa Certificada



[www.equiassiste.pt](http://www.equiassiste.pt)

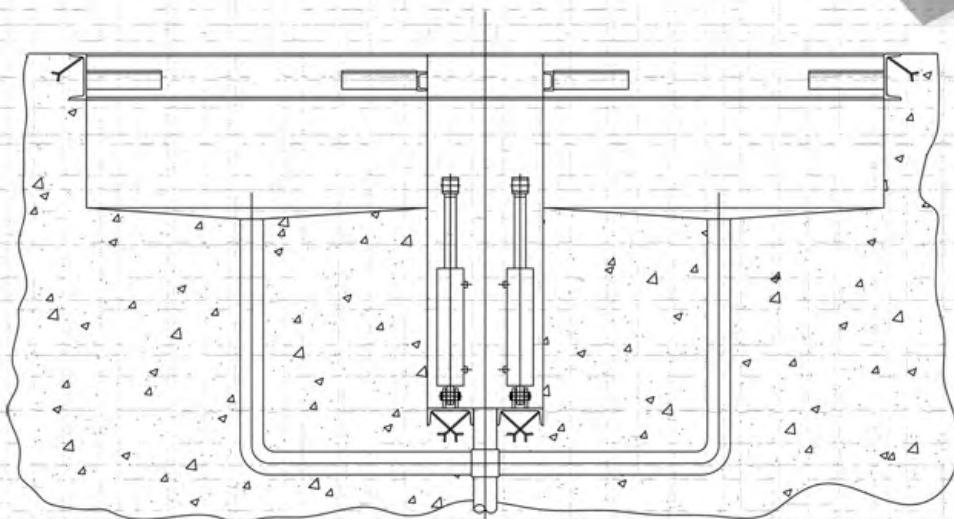
## Simulador de carga hidráulico - 10 Ton.

**FRS-SCH**



### Caraterísticas técnicas:

- » Montagem fixa; encastrado no solo da fossa
- » 2 Cilindros hidráulicos
- » Capacidade; 10.000 Kg
- » Potência elétrica da unidade hidráulica; 3 Kw
- » Aplicação de forças de tração verticais através de cintas



**Equiassiste** - Técnicas e Equipamentos para Oficinas Auto, lda

Rua do Lameiro 559 - Oliveira do Douro - 4430-444 V.N.Gaia Tel:227 877 150 Fax:227 877 160

[www.equiassiste.pt](http://www.equiassiste.pt) - [equiassiste@mail.telepac.pt](mailto:equiassiste@mail.telepac.pt)